

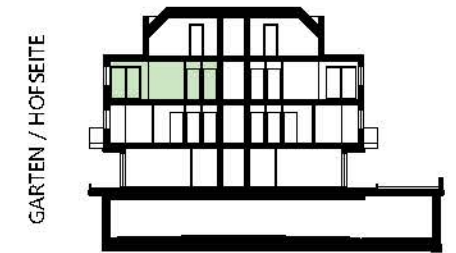
TOP 18	
Zimmer	11,64 41,02 m ²
Terrasse	3,60 3,60 m ²
ER T17	2,02 2,02 m ²
AR	1,85
Bad	4,08
VR	7,65

Raumhöhe: 2,52 m
Kellerabteil: ca.2 m²

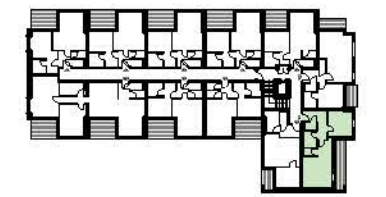


TOP 18

Colerusgasse 21, 1220 Wien
2.Obergeschoss



SCHNITT



GRUNDRISS

MASSSTAB 1:100 (A3)



PROJEKTENTWICKLUNG / PLANUNG:

COL21 Wohnprojekt Entwicklung GmbH
Marc-Aurel 7 / 6D, 1010 Wien

ARCHITEKTUR:

DANNER & PARTNER
Architekten ZT GmbH
Taborstasse 20/ 7, 1020 Wien

VERTRIEB:



ARCHITEKTUR:



Dies ist eine unverbindliche Plankopie. Änderungen während der Bauausführung infolge von Behördenauflagen, haustechnischer und konstruktiver Maßnahmen sind vorbehalten.

Alle Maße sind in Zentimeter, sofern nicht anders angegeben.

Höhenangaben beziehen sich auf die fertige Fussbodenoberkante des jeweiligen Geschosses. Längen-, Höhen-, und Flächenangaben entsprechen den Rohbaumaßen.

Änderungen der Wohnnutzfläche bis zu +/- 3,0 % bauüblicher Toleranz sind zulässig.

Dieser Plan ist nicht für die Bestellung von Einbaumöbeln verwendbar. Naturmaße sind vor Ort zu nehmen.

Die dargestellten und abgebildeten Möblierungsvorschläge sind nicht Gegenstand der Vereinbarung. Stand: 05.04.2022